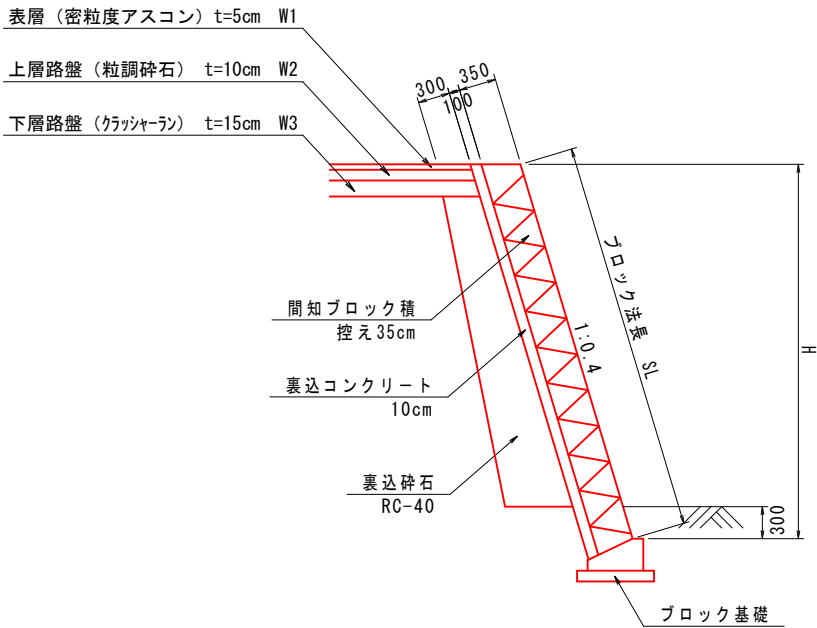


構 造 図

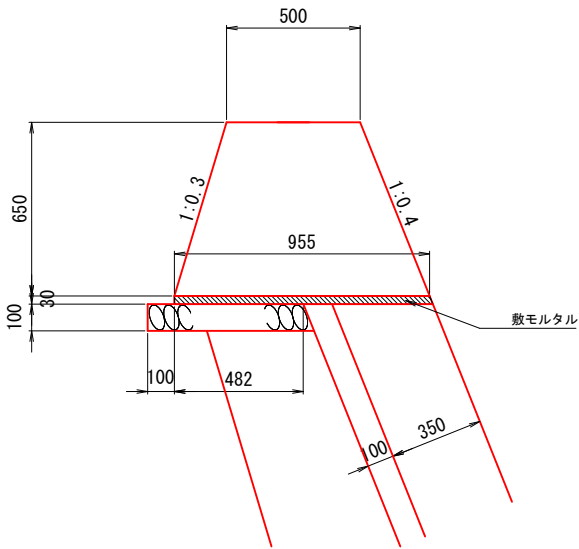
コンクリートブロック積 S=1:50
道路 控え35cm 裏コン10cm



ガードレール基礎

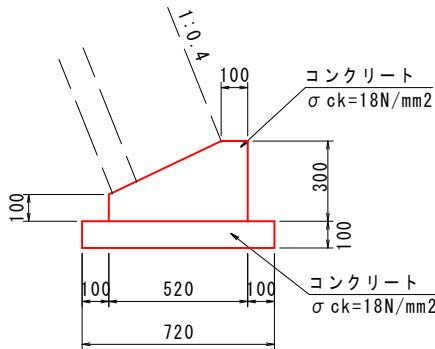
ブロック積用(基礎長L≧10.0m)

S=1:20



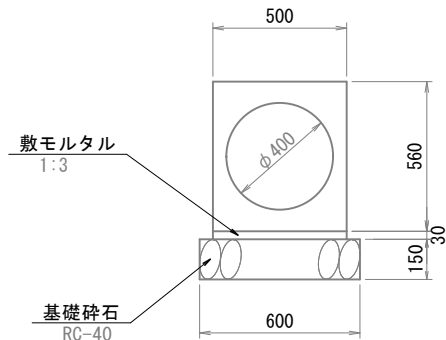
数 量 表		10m当り	
名 称	規 格	単 位	数 量
コンクリート	$\sigma_{28}=18\text{N/mm}^2$	m ³	4.73
型 枠		m ²	13.79
敷モルタル	(1:3)高炉B	m ³	0.29
基礎砕石	RC-40	m ²	6.02

ブロック積基礎工 S=1:20



材料表		10m当り	
コンクリート		1.140	m ³
型 枠		4.00	m ²
均しコンクリート		0.72	m ³
均し型枠		2.00	m ²

重圧管φ400 S=1:20

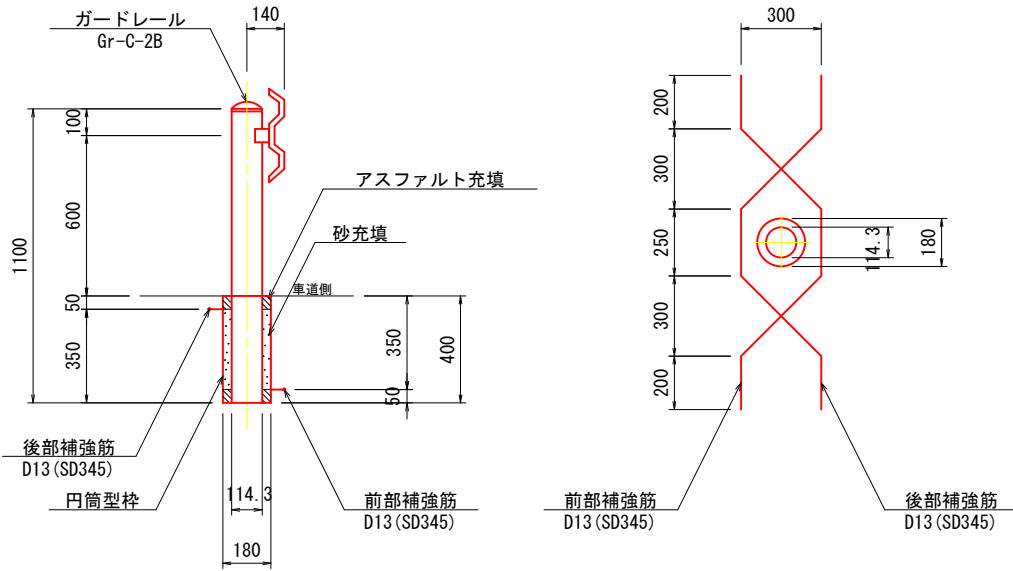


数 量 表			10.0m当り	
名 称	規 格	単 位	数 量	
基礎砕石	RC-40 t=15cm	m ²	6.000	
敷モルタル	1:3	m ³	0.150	
重圧管	φ400	本	5.000	

ガードレール基礎詳細図

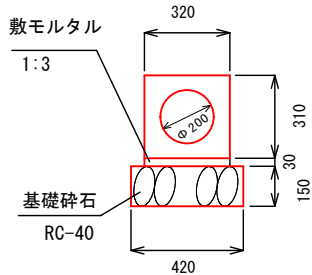
(コンクリート建込用)

S=1:20



材 料 表		10m当たり	
種 別	規格・寸法	単 位	数 量
補強鉄筋	SD345 D13	kg	3.583
円筒型枠	φ175×400	個	6.000
充 填 材	コンクリート	m ³	0.010

重圧管φ200 S=1:20



数 量 表			10.0m当り	
名 称	規 格	単 位	数 量	
基礎砕石	RC-40 t=15cm	m ²	4.200	
敷モルタル	1:3	m ³	0.100	
重圧管	φ200	本	5.000	

町道 西川2号線
世羅郡世羅町本郷

工事名	道路維持修繕工事		
図面名	構 造 図		
年月日	令和5年 8月 1日		
縮尺	別 記	図面番号	1 / 3
会社名	久保測量株式会社		
事業者名	世羅町		